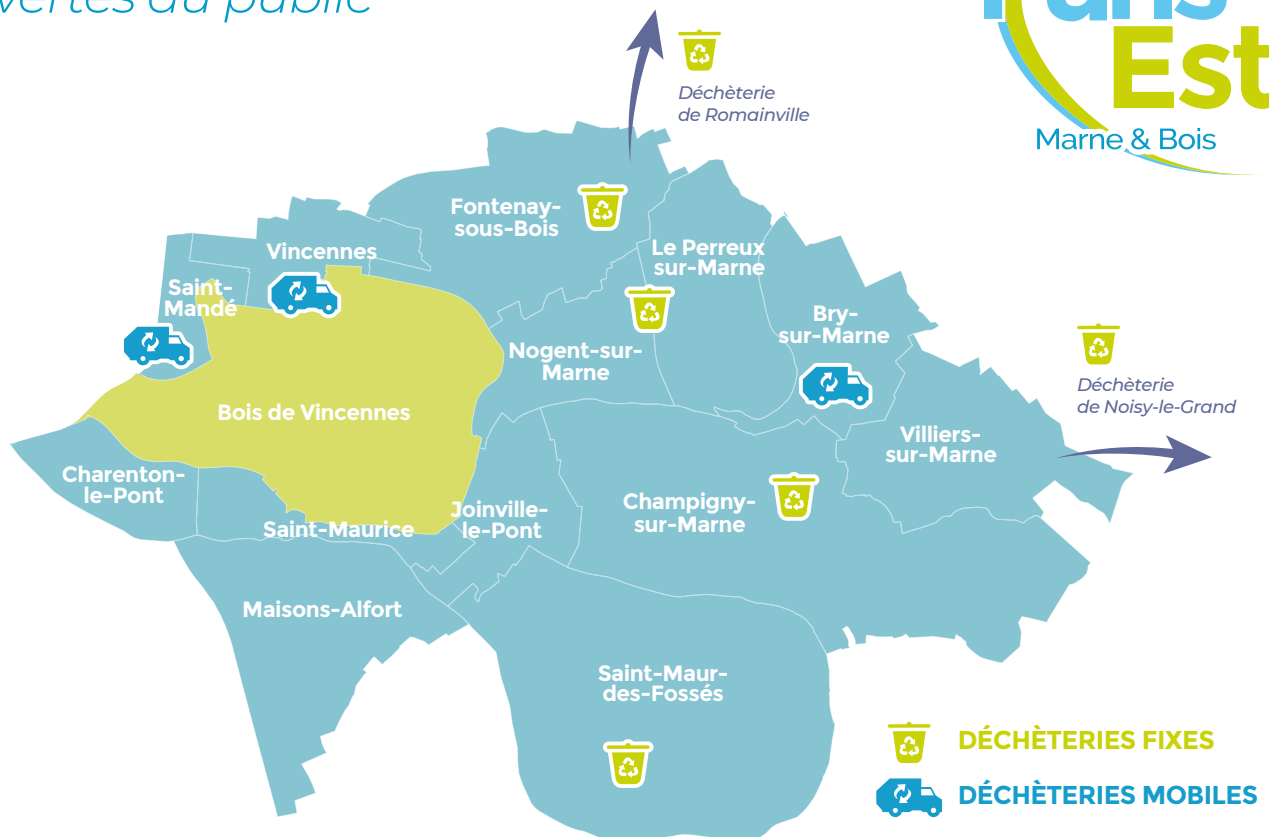


# Emplacements des Déchèteries du Territoire

Ouvertes au public



## Horaires

DÉCHÈTERIES FIXES

### NOGENT-SUR-MARNE, LE PERREUX-SUR-MARNE

- 📍 177 Rue de Metz
- 🕒 Lundi au vendredi : 8h30-12h & 13h30-17h  
Samedi : 9h-12h & 13h30-18h

### CHAMPIGNY-SUR-MARNE

- 📍 84 Voie Sonia Delaunay
- 🕒 Lundi au vendredi : 8h30-12h & 13h30-17h  
Samedi : 9h-12h & 13h30-17h

### SAINT-MAUR-DES-FOSSÉS

- 📍 9 Avenue Denis Papin
- 🕒 Lundi au vendredi : 8h30-12h & 13h30-17h  
Samedi : 9h-12h & 13h30-17h  
Dimanche : 9h-13h

### FONTENAY-SOUS-BOIS

- 📍 320 Avenue Victor Hugo
- 🕒 Lundi au vendredi : 8h30-12h & 13h30-17h  
Samedi : 9h-12h & 13h30-17h  
Dimanche : 9h-13h

## Horaires

DÉCHÈTERIES MOBILES

### BRY-SUR-MARNE

- 📅 2<sup>ème</sup> et 4<sup>ème</sup> samedis de chaque mois (sauf août) 9h-13h  
Parking du cimetière

### VINCENNES SAINT-MANDÉ

- 📅 1<sup>er</sup> samedi du mois 9h-13h  
Rue Cailletet - Saint-Mandé
- 📅 3<sup>ème</sup> mercredi du mois 9h-13h  
Place de la Libération - Saint-Mandé
- 📅 2<sup>ème</sup> samedi du mois 9h-13h  
Place Renon - Vincennes
- 📅 3<sup>ème</sup> samedi du mois 9h-13h  
Place Carnot (Vincennes)
- 📅 4<sup>ème</sup> mercredi du mois 14h-18h  
Place Diderot - Vincennes

Les déchetteries sont fermées les jours fériés.

## Déchets Acceptés

- 🗑️ Les encombrants  
*Meubles, matelas, cartons, ferrailles...*
- 🧴 Les déchets toxiques  
*Piles, batteries, aérosols, huiles de vidange, peinture, solvants...*
- 🔋 Les piles et les ampoules  
*(à déposer également dans les bornes des magasins d'alimentation ou de bricolage)*
- 📺 Les déchets d'équipements électriques et électroniques (DEEE)
- 🌿 Les déchets verts
- 🏠 Les gravats

## Déchets Refusés

- 🚫 Les médicaments et seringues  
*(à déposer à la pharmacie)*
- 🚫 Les déchets industriels
- 🚫 Les animaux morts
- 🚫 L'amiante