



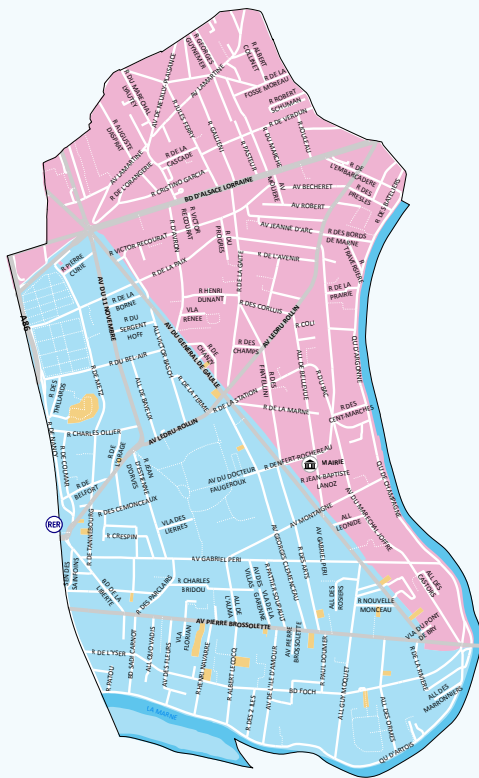
PLANNING DE LA COLLECTE DE VOS DÉCHETS 2026

LE PERREUX-SUR-MARNE

Tous mobilisés pour le tri et l'environnement !



Collecte des ordures ménagères



BAC GRIS : ORDURES MÉNAGÈRES

Nous vous remercions de bien vouloir mettre vos déchets dans un **sac fermé**.

Les bacs doivent être sortis **à partir de 19h, le jour de la collecte**.



 Lundi soir
Vendredi soir

 Mardi soir
Samedi soir

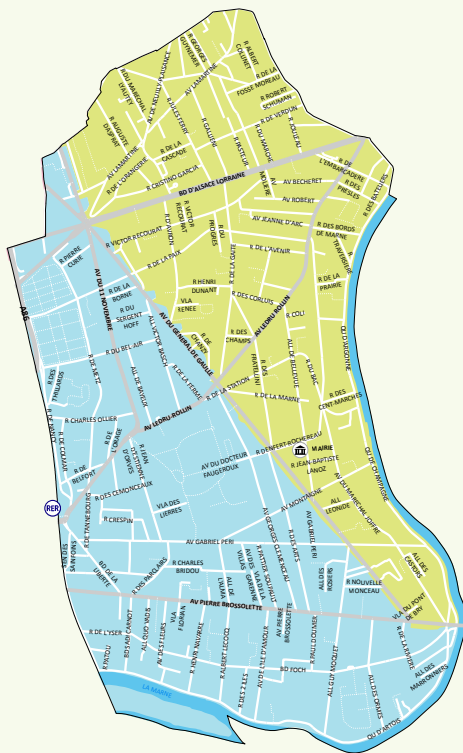
 Mardi soir
Vendredi soir

-> points de collecte
spécifiques

Collecte des ordures ménagères – points spécifiques

15 allée des Ormes	Mardi soir - Vendredi soir
23, 100 boulevard Foch	Mardi soir - Vendredi soir
2-9 allée des Vergers	Mardi soir - Vendredi soir
81 avenue Georges Clémenceau	Mardi soir - Vendredi soir
98-100, 134-136, 162 avenue Pierre Brossolette	Mardi soir - Vendredi soir
56 rue Claude Jean Romain	Mardi soir - Vendredi soir
14, 44, 143, 148 avenue du Général de Gaulle	Mardi soir - Vendredi soir
12, 35, 77 avenue Ledru Rollin	Mardi soir - Vendredi soir
11 rue de Tannebourg	Mardi soir - Vendredi soir
6 rue des Arts	Mardi soir - Vendredi soir
15 rue Nouvelle Monceau	Mardi soir - Vendredi soir
9-11 rue Albert Lecocq	Mardi soir - Vendredi soir
32 avenue du Général de Gaulle	Lundi soir - Vendredi soir
172 rue de Metz	Lundi soir - Vendredi soir
4 boulevard d'Alsace Lorraine	Lundi soir - Vendredi soir
12 rue Pierre Curie	Lundi soir - Vendredi soir



Collecte des emballages et papiers



BAC JAUNE : TOUS LES EMBALLAGES & PAPIERS

Le bac jaune dit oui à **tous les emballages** et à **tous les papiers** !
Les bacs doivent être sortis à **partir de 19h**, le jour de la collecte.



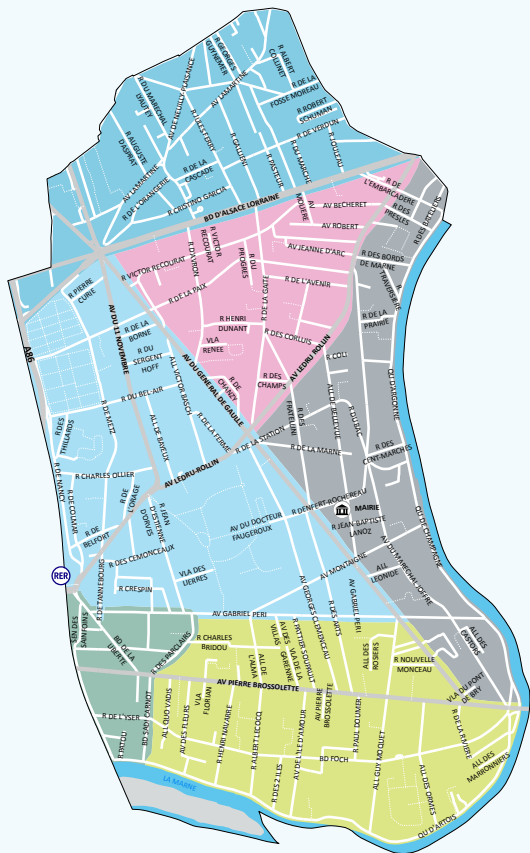
-  Mercredi soir
-  Jeudi soir



Un doute sur les déchets que vous pouvez mettre dans votre bac jaune ?

Rendez-vous page 9 pour (re)découvrir nos consignes de tri !

Collecte des emballages en verre



BAC VERT : EMBALLAGES EN VERRE

La collecte est effectuée **une semaine sur deux** suivant votre secteur.

Les bacs doivent être sortis **avant 12h**, le jour de la collecte.

Semaines impaires

- Mardi après-midi
- Vendredi après-midi

Semaines paires

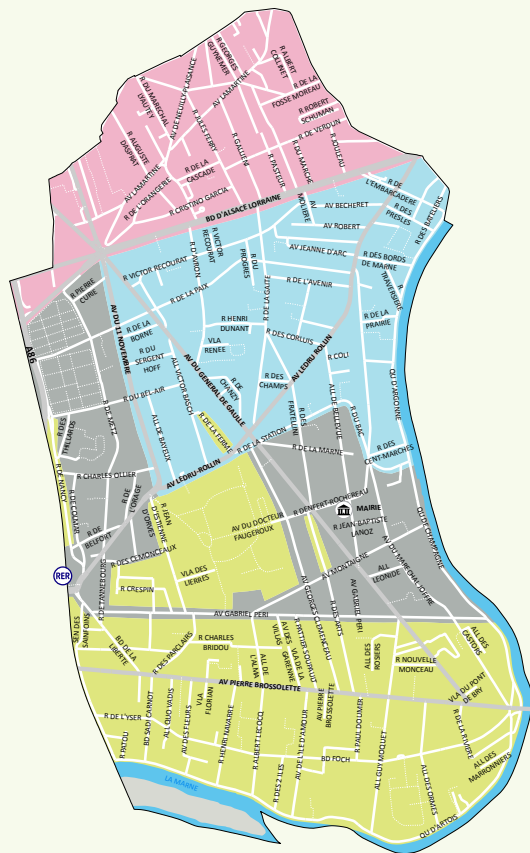
- Mardi après-midi
- Mercredi après-midi
- Jeudi après-midi
- Vendredi après-midi



Un doute sur les déchets que vous pouvez mettre dans votre bac vert ?

Rendez-vous page 9 pour (re)découvrir nos consignes de tri !

Collecte des végétaux



SAC : VÉGÉTAUX

Vos végétaux sont collectés toute l'année.
Ils sont à déposer en sac, à partir de 19h, le jour de la collecte.



-  Lundi soir
-  Mardi soir
-  Mercredi soir
-  Jeudi soir



Un doute sur les déchets que vous pouvez mettre dans votre sac ?

Rendez-vous page 10 pour (re)découvrir nos consignes de tri !

Bornes d'apport volontaire



Ordures ménagères, emballages et verre. Retrouvez l'emplacement des bornes d'apport volontaire sur la carte interactive disponible sur le site internet de Paris Est Marne&Bois : <https://www.parisestmarnebois.fr/fr/collecte-des-dechets>

- Place de la République
- 136 et 138 rue de Metz
- Rue de la Croix d'Eau
- 277 avenue du Général de Gaulle
- Rond point des Joncs Marins
- Zac du Canal : rue de l'Embarcadère, rue du Canotage, rue de la Dame de Nage, rue des Rameurs, rue des Bateliers
- Rue Louis Gourlet
- Allée de Bellevue
- Allée Léonide
- Villa Meyer
- Parking rue de la Rivière
- 62 quai de l'Artois
- Rue Jean d'Estienne d'Orves
- Rue de Tannebourg

Verre

Ordures ménagères

Emballages



Collecte des déchets alimentaires



POINT D'APPORT : DÉCHETS ALIMENTAIRES

Vos déchets alimentaires peuvent être déposés à tout moment dans les points d'apport volontaire installés sur Le Perreux-sur-Marne.

Il vous est possible de récupérer un **bioseau** sur la déchèterie de Nogent-Le Perreux, ou bien d'effectuer une demande auprès du service environnement du Territoire au **01 48 71 59 13** ou par mail à environnement@pemb.fr



Déchets alimentaires



Un doute sur les déchets que vous pouvez mettre dans votre bioseau ?

Rendez-vous page 11 pour (re)découvrir nos consignes de tri !



Comment bien trier vos déchets ?

BAC VERT : EMBALLAGES EN VERRE

Parce que le verre est **100% recyclable**, nous recyclons déjà 7 bouteilles sur 10 ! Merci de **bien les vider et de les jeter en vrac**.



Pas de vaisselle



Pas d'ampoules



Pas d'éclats de miroir ni verre brisé

BAC JAUNE : TOUS LES EMBALLAGES & PAPIERS

Inutile de laver vos emballages (l'eau est aussi une ressource à préserver), il suffit de **bien les vider et de les jeter en vrac** !



Ne pas imbriquer



Ne pas mettre en sac



Pas d'objets en plastique ni de déchets électroniques



Pas de vêtements



Un doute ?
Scannez-moi !

SAC : VÉGÉTAUX

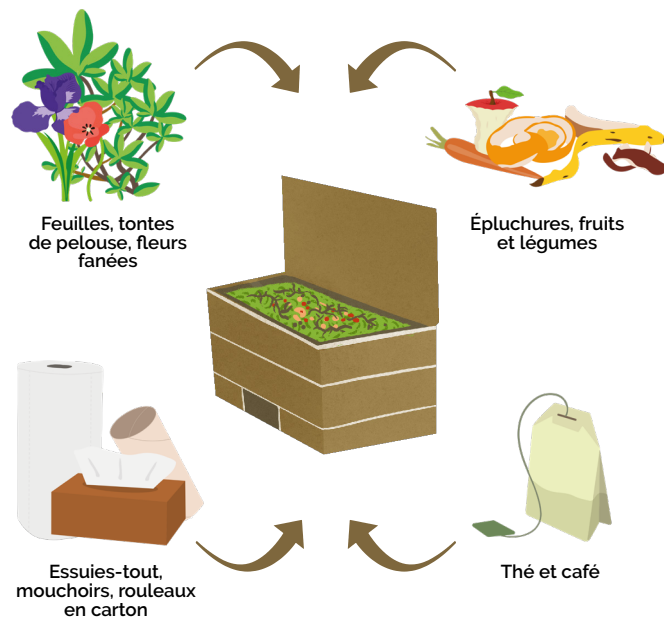
Nous vous remercions de bien vouloir attacher vos déchets végétaux en **fagot de 1m50 maximum** et de déposer des **branches de 2 cm de diamètre au plus**.



COMPOSTEUR : BIODÉCHETS

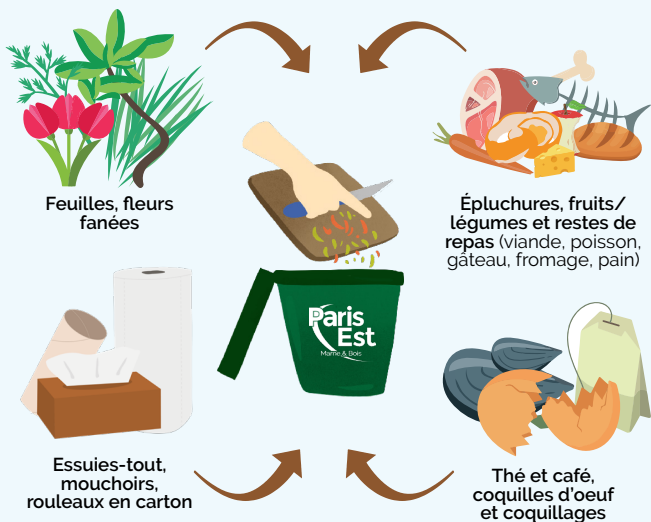
Le Territoire met à votre disposition des **composteurs et lombricomposteurs livrés gratuitement chez vous** ainsi qu'un guide d'instruction.

Vous pouvez effectuer votre demande auprès du service environnement du Territoire au **01 48 71 59 13** ou par mail à compost@pemb.fr



POINT D'APPORT : DÉCHETS ALIMENTAIRES

Il vous est possible de récupérer **un bioseau sur la déchèterie de Nogent-Le Perreux**, ou bien d'effectuer une demande auprès du service environnement du Territoire au **01 48 71 59 13** ou par mail à **environnement@pemb.fr**.



BAC GRIS : ORDURES MÉNAGÈRES

Le bac gris est **exclusivement réservé à tous les déchets que vous n'avez pas pu trier ni donner !**



! Merci de bien vouloir mettre vos déchets dans un **sac fermé**.

La démarche zéro déchet

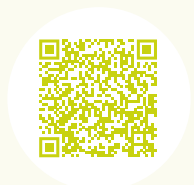
Vous cherchez à réduire vos déchets ?

Retrouvez sur le site internet de Paris Est Marne&Bois le guide « Le zéro déchet : passez à l'action ! » pour vous accompagner pas à pas dans cette démarche.

Le guide rassemble **les conseils et astuces présentés aux familles inscrites dans le cadre du défi « Familles zéro déchet »** organisé sur l'ensemble des 13 communes du Territoire.

Ce guide de 52 pages a été pensé pour toute la famille et on peut y trouver entre autres :

- un test sur ses habitudes de consommation
- des recettes de fabrication de produits faits maison et anti-gaspi
- un calendrier détachable des fruits et légumes de saison
- des quiz et mots croisés
- des coloriages et un mode d'emploi « le zéro déchet à l'école » pour les enfants



Pour plus de renseignements, vous pouvez scanner le QR Code ou écrire à zerodechet@pemb.fr

La démarche réparation et réemploi

Le Territoire Paris Est Marne & Bois a ouvert sa ressourcerie intercommunale, sur l'écosite de Port de Bonneuil-sur-Marne en janvier 2024.

Elle gère :

- La collecte d'objets en préservant leur état afin de pouvoir envisager une valorisation en réemploi, ou sinon recyclage.
- La valorisation par le tri, contrôle, nettoyage en vue de leur redonner de la valeur.
- La revente directe à faible prix
- La sensibilisation à l'environnement auprès de tous les citoyens.

Retrouvez toutes les informations pratiques d'accès, modalités de dons, catégories d'objets acceptés/ refusés, via le lien suivant :

<https://ressourcerie.pemb.fr> !



Pour plus de renseignements, vous pouvez scanner le QR Code !



Autres acteurs du réemploi et de la réparation :

Pour trouver un acteur du don ou du réemploi au plus proche de chez vous, consultez la page web dédiée.

Longue vie aux objets !



Pour plus de renseignements, vous pouvez scanner le QR Code !



Collecte des encombrants grands ensembles



Les encombrants des adresses identifiées **en bleu** et listées ci-dessous sont collectés **le mardi matin** entre **5h et 13h** et doivent être **sortis après 19h**.

- Résidence des Îles
- Résidence rue de Metz
- Résidence des Joncs Marins
- Résidence avenue du Maréchal Joffre
- Résidence rue Victor Recourat
- Résidence Villa Maison Blanche / rue du Bois des Joncs Marins



Ces collectes sont **exclusivement réservées pour les habitants des résidences !**
Des contrôles seront régulièrement effectués.



Mais vos encombrants peuvent aussi être collectés sur rendez vous !
Découvrez toutes les modalités sur la page suivante.

Collecte des encombrants

COLLECTE SUR RENDEZ-VOUS

Avant de déposer vos encombrants pour une collecte ou de les déposer en déchèterie, pensez à les réparer ou les réemployer (cf. page 11 pour plus de détails).

L'enlèvement de vos encombrants se fait via **ClicRDV** sur :

<https://user.clicrdv.com/paris-est-marnebois> ou par téléphone au **01 48 71 59 13**. Votre intercollecteur fixera alors une date de ramassage. Vos encombrants sont à déposer **la veille de la collecte, après 19h**.

Dépôt limité à **1 m³, 50 kg et 2 m** maximum.

Les encombrants collectés sont composés de **meubles usagés, de sommiers, de matelas et de vieilles ferrailles**.

Les **autres déchets** doivent être portés à la déchèterie :

- plâtre
- gravats
- déchets ménagers spéciaux (DMS : peintures, solvants, ampoules...)



Déchets électriques et électroniques

DEEE

Des collectes à domicile pour les gros appareils électroménagers sont nouvellement accessibles aux habitants de Paris Est Marne & Bois, grâce au dispositif **Jedonnemonelectromenager.fr**, mené en partenariat avec Ecosystem.

La prise de rendez-vous se fait via le lien suivant : <https://www.jedonnemonelectromenager.fr>



Vous avez un ou plusieurs téléphones portables inutilisés qui encombrant vos tiroirs ? Vous avez la possibilité de faire un geste solidaire et environnemental grâce au dispositif **Jedonnemontelephone.fr**, mené en partenariat avec Ecosystem

Pour imprimer une étiquette à coller sur votre propre enveloppe ou commander une enveloppe pré-affranchie, cliquez-ici : <https://www.jedonnemontelephone.fr/>

Donnez une nouvelle vie à vos anciens téléphones !

Envoyez-les gratuitement sur



ecosystem

Déchèteries du Territoire

CHAMPIGNY-SUR-MARNE

- 📍 84 voie Sonia Delaunay
- 🕒 Lundi au vendredi : 8h30-12h & 13h30-17h
Samedi : 9h-12h & 13h30-17h
Dimanche : 9h-13h

FONTENAY-SOUS-BOIS

- 📍 33 avenue du Maréchal de Lattre de Tassigny
- 🕒 Lundi au vendredi : 8h30-12h & 13h30-17h
Samedi : 9h-12h & 13h30-17h
Dimanche : 9h-13h

PORT DE BONNEUIL

- 📍 59 route de l'Île Saint-Julien
- 🕒 Lundi au vendredi : 8h30-12h & 13h30-17h
Samedi : 9h-12h & 13h30-17h
Dimanche : 9h-13h

NOISY-LE-GRAND*

- 📍 9 Rue de la Plaine
- 🕒 Lundi et jeudi : 14h-17h30
Mardi, mercredi et vendredi : 9h-12h & 14h-17h30
Samedi : 9h-17h30
Dimanche : 9h-13h30

* La déchèterie de Noisy-le-Grand est accessible uniquement aux habitants de Bry-sur-Marne et Villiers-sur-Marne.

Les horaires d'ouverture sont susceptibles de varier de manière saisonnière. Pour obtenir l'information la plus à jour rendez-vous sur la page web dédiée.

i

Les déchèteries sont fermées les jours fériés.

Elles sont ouvertes aux habitants du Territoire sur présentation d'une **pièce d'identité** et d'un **justificatif de domicile** de moins de 6 mois.

Accès interdit aux professionnels, aux véhicules de plus de 2m de hauteur, aux camions plateaux et aux véhicules logotés. (règlement intérieur disponible sur le site)



Déchèterie *
de Noisy-le-Grand



DÉCHÈTERIES FIXES



DÉCHÈTERIES MOBILES



RESSOURCERIE



Déchèterie du Port
de Bonneuil-sur-Marne
Ressourcerie



**VOUS AVEZ TOUTES LES CARTES
EN MAIN POUR RÉUSSIR**

Intercommunalité Paris Est Marne&Bois
13 communes - 520 000 habitants
1 place Uranie 94340 Joinville-le-Pont

www.parisestmarnebois.fr

**Pour tout renseignement, contactez la direction
de l'Environnement et de la Transition Ecologique
au 01 48 71 59 13 ou par mail via environnement@pemb.fr**