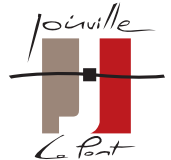




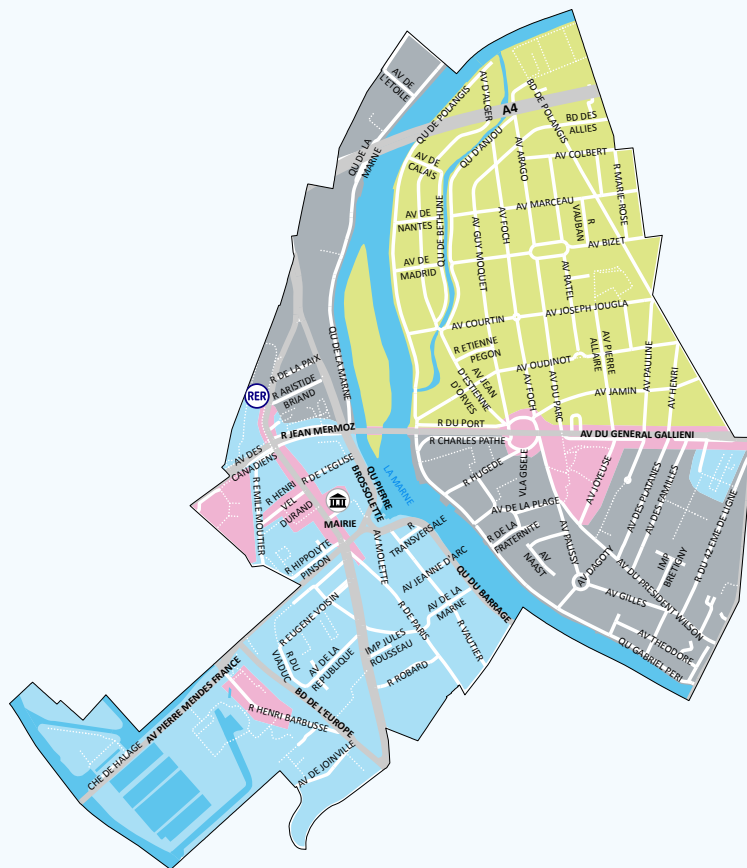
# PLANNING DE LA COLLECTE DE VOS DÉCHETS 2026

JOINVILLE-LE-PONT

Tous mobilisés pour une ville durable !



# Collecte des ordures ménagères



## BAC GRIS : ORDURES MÉNAGÈRES

Nous vous remercions de bien vouloir mettre vos déchets dans un sac fermé.

Les collectes s'effectuent **le soir à partir de 20h**. Pour que la collecte se déroule correctement, veuillez **sortir vos bacs pour 19h**.



- Lundi soir  
Vendredi soir
- Lundi soir  
Mercredi soir  
Vendredi soir
- Mardi soir  
Vendredi soir
- Lundi soir  
Mardi soir  
Mercredi soir  
Jeudi soir  
Vendredi soir  
Samedi soir



# Collecte des emballages en verre



Vos déchets d'emballages en verre sont à déposer dans une des **bornes d'apport volontaire verre** de votre Ville

- Rue du Hameau
- 85 quai de la Marne
- Bd de Polangis/Bd des Alliés
- Quai de Polangis
- Place Mozart
- Bd de Polangis
- 17 quai de la Marne
- Av. Oudinot
- Rue Chapsal
- Rue du Port
- Place de Verdun
- Rue Émile Moutier
- Allée Edmée Lheureux
- Rue Hugédé
- Rue de l'Égalité
- Rue du 42e de Ligne
- Av. des Peupliers
- Rue Hippolyte Pinson
- Rue Molette
- Place du 8 Mai 1945
- Boulevard du Maréchal Leclerc
- Bd de l'Europe
- Rue Robard
- Allée Henri Dunant
- Rue de Sévigné



Un doute sur les déchets que vous pouvez mettre dans votre borne verte ?  
Rendez-vous page 8 pour (re)découvrir nos consignes de tri !

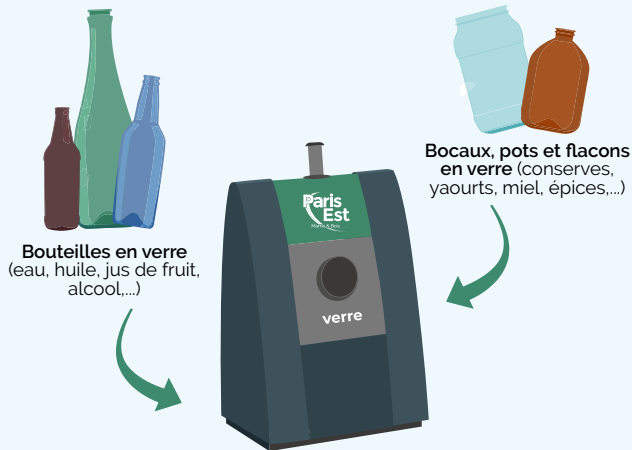




# Comment bien trier vos déchets ?

## BORNE VERTE : EMBALLAGES EN VERRE

Parce que le verre est **100% recyclable**, nous recyclons déjà 7 bouteilles sur 10 ! Merci de **bien les vider et de les jeter en vrac**.



Pas de vaisselle



Pas d'ampoules



Pas d'éclats de miroir ni verre brisé

7

## BAC JAUNE : TOUS LES EMBALLAGES & PAPIERS



Un doute ?  
Scannez-moi !

Inutile de laver vos emballages (l'eau est aussi une ressource à préserver), il suffit de **bien les vider et de les jeter en vrac** !



Ne pas imbriquer



Ne pas mettre en sac



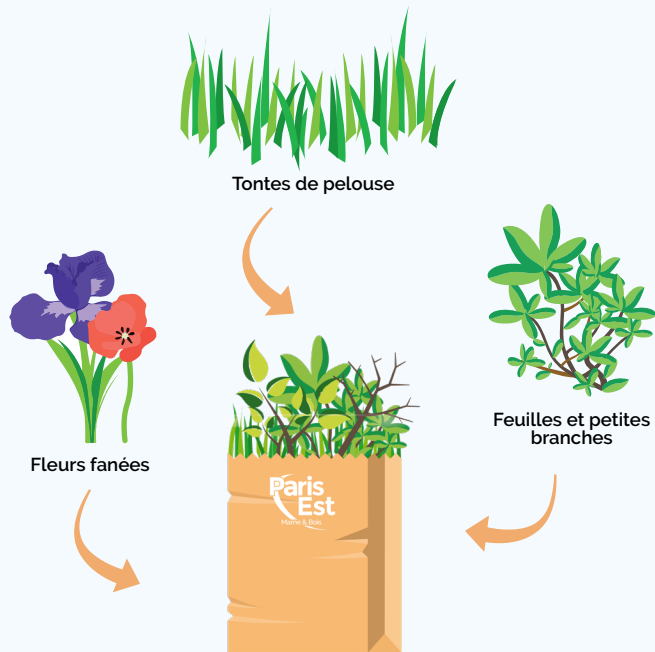
Pas d'objets en plastique ni de déchets électroniques



Pas de vêtements

## SAC EN KRAFT : VÉGÉTAUX

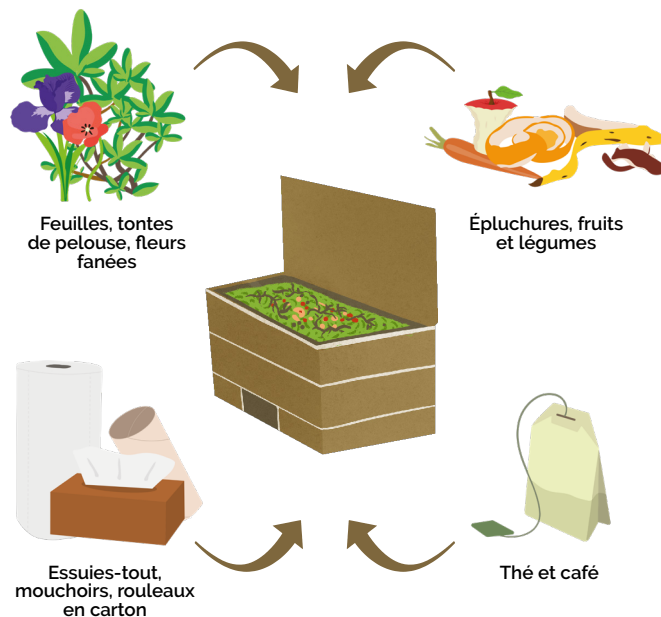
Nous vous remercions de bien vouloir attacher vos déchets végétaux en **fagot de 1m50 maximum** et de déposer des **branches de 2 cm de diamètre au plus**.



## COMPOSTEUR : BIODÉCHETS

Le Territoire met à votre disposition des **composteurs et lombricomposteurs livrés gratuitement chez vous** ainsi qu'un guide d'instruction.

Vous pouvez effectuer votre demande auprès du service environnement du Territoire au **01 48 71 59 13** ou par mail à [compost@pemb.fr](mailto:compost@pemb.fr)



## POINT D'APPORT : DÉCHETS ALIMENTAIRES

Vous pouvez récupérer un **bioseau** pour transporter vos déchets alimentaires à l'accueil de l'**Hôtel de Ville de Joinville-le-Pont** situé au **23 rue de Paris** (aux horaires d'ouverture de la Mairie), ou bien **effectuer une demande** auprès du service environnement du Territoire au **01 48 71 59 13** ou par mail à [environnement@pemb.fr](mailto:environnement@pemb.fr)



## BAC GRIS : ORDURES MÉNAGÈRES

Le bac gris est **exclusivement réservé** à tous les déchets que vous n'avez pas pu trier ni donner !



! Merci de bien vouloir mettre vos déchets dans un **sac fermé**.

# La démarche zéro déchet

## Vous cherchez à réduire vos déchets ?

Retrouvez sur le site internet de Paris Est Marne&Bois le guide « Le zéro déchet : passez à l'action ! » pour vous accompagner pas à pas dans cette démarche.

Le guide rassemble **les conseils et astuces présentés aux familles inscrites dans le cadre du défi « Familles zéro déchet »** organisé sur l'ensemble des 13 communes du Territoire.

Ce guide de 52 pages a été pensé pour toute la famille et on peut y trouver entre autres :

- un test sur ses habitudes de consommation
- des recettes de fabrication de produits faits maison et anti-gaspi
- un calendrier détachable des fruits et légumes de saison
- des quiz et mots croisés
- des coloriages et un mode d'emploi « le zéro déchet à l'école » pour les enfants



**i** Pour plus de renseignements, vous pouvez scanner le QR Code ou écrire à [zerodechet@pemb.fr](mailto:zerodechet@pemb.fr)

# La démarche réparation et réemploi

Le Territoire Paris Est Marne & Bois a ouvert sa ressourcerie intercommunale, sur l'écosite de Port de Bonneuil-sur-Marne en janvier 2024.

## Elle gère :

- La collecte d'objets en préservant leur état afin de pouvoir envisager une valorisation en réemploi, ou sinon recyclage.
- La valorisation par le tri, contrôle, nettoyage en vue de leur redonner de la valeur.
- La revente directe à faible prix
- La sensibilisation à l'environnement auprès de tous les citoyens.

Retrouvez toutes les informations pratiques d'accès, modalités de dons, catégories d'objets acceptés/ refusés, via le lien suivant :

<https://ressourcerie.pemb.fr> !

**i** Pour plus de renseignements, vous pouvez scanner le QR Code !



## Autres acteurs du réemploi et de la réparation :

Pour trouver un acteur du don ou du réemploi au plus proche de chez vous, consultez la page web dédiée.

## Longue vie aux objets !

**i** Pour plus de renseignements, vous pouvez scanner le QR Code !



# Collecte des encombrants

## COLLECTE RÉGULIÈRE

Dimanche soir



Avant de déposer vos encombrants pour une collecte ou de les déposer en déchèterie, pensez à :

- Les réparer : il existe toute sorte de moyens pour réparer vos meubles, vos vêtements, vos équipements électriques. Si des pièces sont trop abîmées n'hésitez pas à les remplacer.
- Les réemployer : Donnez une seconde vie à vos objets et laissez place à votre imagination pour les transformer ou les échanger.

Ils devront être déposés **le dimanche soir pour 19h et en entrée de voie pour les impasses et les voies sans issues**. Dépôt limité à **50 kg et 2 m maximum**.

Les encombrants collectés sont composés de **meubles usagés, de sommiers, de matelas, de vieilles ferrailles**.

Les **autres déchets** (plâtres, souches d'arbre, bouteilles de gaz, pneus, vitres, miroirs, gravats, et les déchets ménagers **spéciaux** (DMS : peintures, solvants, ampoules,...)) devront être déposés en déchèteries.



# Déchets électriques et électroniques

DEEE

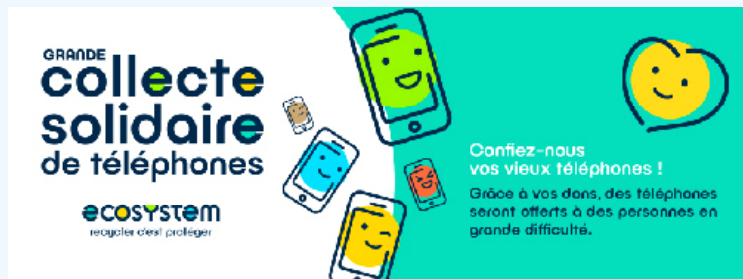
Des collectes à domicile pour les gros appareils électroménagers sont nouvellement accessibles aux habitants de Paris Est Marne & Bois, grâce au dispositif **Jedonnemonelectromenager.fr**, mené en partenariat avec Ecosystem.

La prise de rendez-vous se fait via le lien suivant : <https://www.jedonnemonelectromenager.fr>



Vous avez un ou plusieurs téléphones portables inutilisés qui encombrant vos tiroirs ? Vous avez la possibilité de faire un geste solidaire et environnemental grâce au dispositif **Jedonnemontelephone.fr**, mené en partenariat avec Ecosystem

Pour imprimer une étiquette à coller sur votre propre enveloppe ou commander une enveloppe pré-affranchie, cliquez-ici : <https://www.jedonnemontelephone.fr/>



# Déchèteries du Territoire

## CHAMPIGNY-SUR-MARNE

- 84 voie Sonia Delaunay
- Lundi au vendredi : 8h30-12h & 13h30-17h
- Samedi : 9h-12h & 13h30-17h

## FONTENAY-SOUS-BOIS

- 320 avenue Victor Hugo
- Lundi au vendredi : 8h30-12h & 13h30-17h
- Samedi : 9h-12h & 13h30-17h
- Dimanche : 9h-13h

## PORT DE BONNEUIL

- 59 route de l'Île Saint-Julien
- Lundi au vendredi : 8h30-12h & 13h30-17h
- Samedi : 9h-12h & 13h30-17h
- Dimanche : 9h-13h

## NOISY-LE-GRAND

- 9 Rue de la Plaine
- Lundi : 14h-17h
- Mardi : 9h-12h & 14h-17h
- Mercredi : 9h-12h & 14h-19h
- Jeudi : Fermé
- Vendredi : 10h-12h & 14h-19h
- Samedi : 9h-12h & 13h-18h
- Dimanche : 9h-13h

*\* La déchèterie de Noisy-le-Grand est accessible uniquement aux habitants de Bry-sur-Marne et Villiers-sur-Marne.*

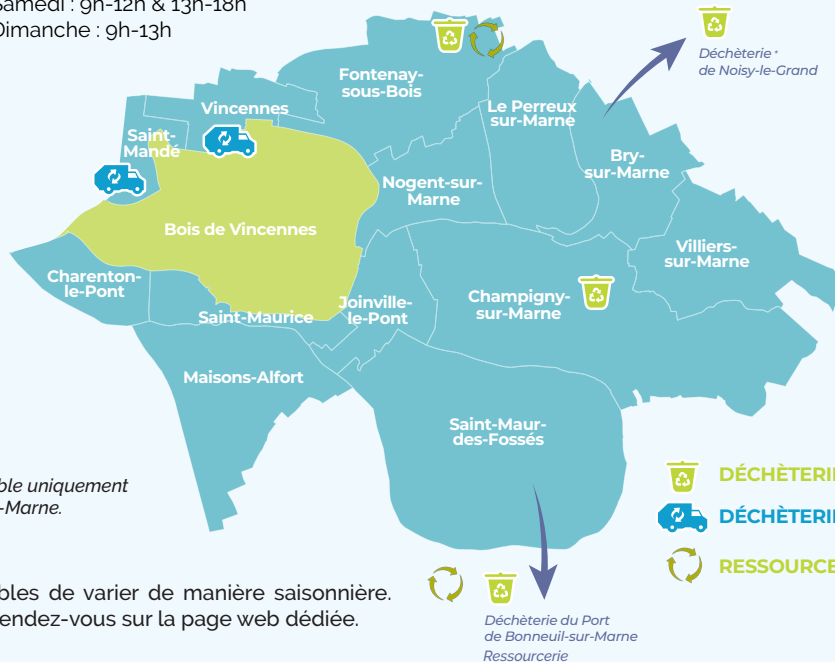
Les horaires d'ouverture sont susceptibles de varier de manière saisonnière. Pour obtenir l'information la plus à jour rendez-vous sur la page web dédiée.



Les déchèteries sont fermées les jours fériés.

Elles sont ouvertes aux habitants du Territoire sur présentation d'une **pièce d'identité** et d'un **justificatif de domicile** de moins de 6 mois.

Accès interdit aux professionnels, aux véhicules de plus de 2m de hauteur, aux camions plateaux et aux véhicules logotés. (règlement intérieur disponible sur le site)





**VOUS AVEZ TOUTES LES CARTES  
EN MAIN POUR RÉUSSIR**

Intercommunalité Paris Est Marne&Bois  
13 communes - 520 000 habitants  
1 place Uranie 94340 Joinville-le-Pont

[www.parisestmarnebois.fr](http://www.parisestmarnebois.fr)

**Pour tout renseignement, contactez la direction  
de l'Environnement et de la Transition Ecologique  
au 01 48 71 59 13 ou par mail via [environnement@pemb.fr](mailto:environnement@pemb.fr)**