



# MARNE & BOIS SOLAR MAP





## Contexte et enjeux

Face à l'urgence climatique et aux objectifs fixés par l'Accord de Paris, la France ambitionne de porter la part des énergies renouvelables de 20 % à 33 % d'ici 2030. La loi du 10 mars 2023 relative à l'accélération de la production d'énergies renouvelables impose une planification écologique territoriale ambitieuse.

Dans ce contexte, Paris Est Marne & Bois met en place un cadastre solaire innovant en partenariat avec Cythelia Energy, lauréat de l'appel à projets 2024 de l'IGN sur les données Lidar, et Trace Software International, dans le cadre d'un Marché d'Innovation. Ce dispositif vise à accompagner les 13 communes du territoire dans leur transition énergétique et à identifier les zones d'accélération des énergies renouvelables.



## 1 Plateforme pour 2 Publics

### Espace Public

Citoyens et entreprises du territoire peuvent évaluer le potentiel solaire de leurs toitures et développer leurs projets photovoltaïques



### Espace Privé Sécurisé

Agents des 13 villes et équipes PEMB bénéficient d'outils avancés pour calibrer les politiques publiques et identifier le potentiel du patrimoine



## Un Territoire d'expérimentation

Le cadastre solaire Marne&Bois Solar Map s'appuie sur la solution Archelios MAP développée par Cythelia Energy et Trace Software International. Notre territoire servira à nouveau de terrain d'expérimentation pour tester 3 innovations technologiques majeures qui n'ont encore jamais été mises en place. Ces innovations amélioreront considérablement la précision des analyses et offriront un service de meilleure qualité pour développer des projets photovoltaïques.

Vincennes joue le rôle de ville pilote pour le déploiement et les tests de la plateforme. Une phase d'expérimentation se déroulera tout au long de l'année 2026, en collaboration avec les équipes urbanisme des communes et l'ALEC MVE, sur une plateforme jumelle avant son intégration définitive dans la version de production.



VINCENNES



## Calendrier de déploiement

<b>Oct 2025</b>	Lancement plateforme privée + formations agents (13/10 et 13/11)
<b>Nov 2025</b>	Lancement plateforme publique + webinaire entreprises (18/11)
<b>2026</b>	Intégration progressive des 3 innovations technologiques



## Pour en savoir plus

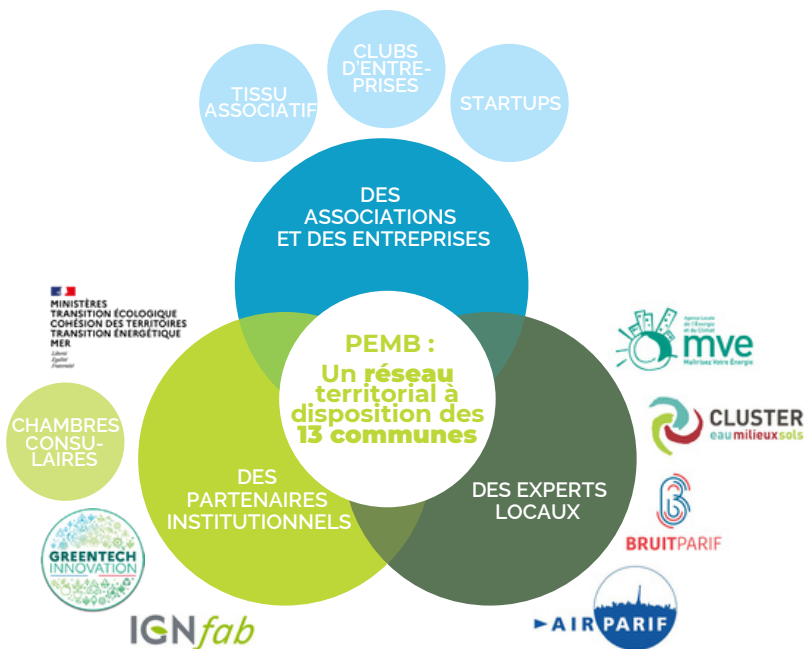
Rendez vous sur [www.parisestmarnebois.fr/fr/marne-bois-solar-map](http://www.parisestmarnebois.fr/fr/marne-bois-solar-map)

## Perspectives et Impacts Futurs

Marne&Bois Solar Map représente une avancée majeure dans l'accompagnement à la transition énergétique territoriale. Solution reconnue équipant plus de 85 collectivités et couvrant 25% de la population française, elle permet d'optimiser le développement du solaire photovoltaïque et thermique. En facilitant l'identification des zones à fort potentiel et en proposant des outils de simulation performants, le projet contribue directement aux objectifs France 2030 et au Plan Climat Air Énergie Territorial. PEMB souhaite offrir à ses habitants et entreprises les moyens de participer activement à la production d'énergies renouvelables sur le territoire.

Projet financé par le programme "Innover Dans la Ville" de la Métropole du Grand Paris.

# Un écosystème partenarial : des expertises au service des villes du territoire



Direction de l'Environnement et de la Transition Ecologique – PCAET :  
sandra.desousa@pemb.fr - +33 (0)1 48 71 52 93 - +33 (0)7 70 22 02 30  
frederique.marquet@pemb.fr - +33 (0)1 84 23 75 48 - +33 (0)6 46 49 75 82

Pour en savoir plus : <https://greentechinnovation.fr> <https://www.ign.fr>



Intercommunalité Paris Est Marne&Bois  
1 Place Uranie  
94340 Joinville-le-Pont  
+33 (0)1 48 71 59 00 - accueil@pemb.fr  
www.parisestmarnebois.fr



VOUS AVEZ TOUTES LES CARTES  
EN MAIN POUR RÉUSSIR

