



# EXPÉRIMENTATION WATERSECURE



# Contexte et enjeux

Avec l'augmentation des événements climatiques extrêmes, tels que les inondations et les fortes pluies, la gestion de l'eau et la qualité des eaux de baignade deviennent des préoccupations majeures pour les collectivités. En France, les inondations sont l'aléa le plus coûteux, touchant près de 18 millions d'habitants et entraînant des dommages matériels dépassant un milliard d'euros. Face à ces enjeux et pour répondre aux axes de mobilisation des acteurs, d'innovation, ainsi qu'à l'adaptation au changement climatique du PCAET, voté en 2022, Paris Est Marne & Bois met en place une expérimentation avec la start-up Keyros, labellisée Greentech Innovation depuis 2023 et lauréate des Prix de l'Innovation SMCL 2022 et POLD 2023, et la société PROLOG INGENIERIE. Le projet WATER SECURE, avec ses volets Swim et Flood, se concentre d'une part sur la connaissance de la qualité de l'eau de baignade et d'autre part sur l'anticipation des inondations sur une grande majorité des villes de notre territoire longeant la Marne.

## 1 Outil pour 2 Usages

Keyros, spécialisée dans la gestion de la temporalité en crise, a conçu « PROJECTIONS », un assistant cartographique intelligent qui, en temps réel, indique le temps disponible pour agir lors de crises, en se basant sur les bulletins de prévisions pour les inondations qui pourraient augmenter de 40 % en raison du changement climatique. Au fil des échanges et des besoins de PEMB, Keyros a développé une nouvelle offre. Son outil PROJECTIONS propose dorénavant une cartographie précise de la qualité de l'eau sur les sites de baignade. Parallèlement, Prolog Ingénierie, expert en modélisation des réseaux d'assainissement dans la zone SIAAP, collabore avec le Syndicat Marne Vive pour approfondir la connaissance de la qualité de baignade de la Marne. WATER SECURE SWIM met en œuvre des technologies numériques avancées pour un aménagement durable, permettant de gérer l'ouverture des sites de baignade en toute sécurité, d'anticiper les fermetures après des pluies, d'informer le public via une application dédiée et de contribuer à la gestion des réseaux d'assainissement tout en réduisant les rejets de pollution.

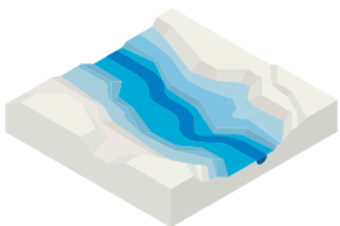


KEYROS

PROJECTIONS KEYROS

# Comment ça marche ?

## 1 Visualiser l'aléa



## 2 Localiser et renseigner vos enjeux



## 3 Intégrer les prévisions à la carte en enregistrant les bulletins automatiquement dans PROJECTIONS



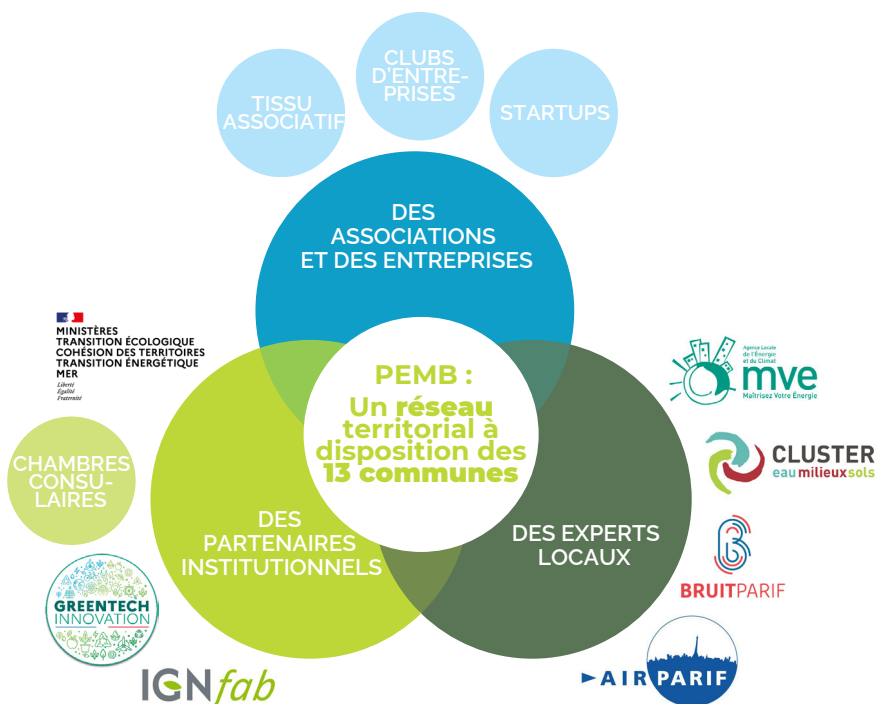
## 4 Anticiper et prioriser vos actions en visualisant en temps réel les impacts en cours et à venir



## Perspectives et Impacts Futur

WATER SECURE représente une avancée significative dans la gestion de l'eau et la lutte contre les inondations. Grâce à une approche collaborative et à des outils technologiques avancés, le projet vise à optimiser les réseaux d'assainissement et à informer le public de manière proactive. En réunissant des acteurs lors d'ateliers de crise, une intelligence collective est développée pour renforcer l'action opérationnelle et la résilience face aux événements climatiques. PEMB veut être prête à jouer un rôle essentiel dans l'anticipation et la gestion des crises liées aux inondations et à la baignade, et va proposer à sa population la possibilité de se baigner en toute sécurité d'ici à l'été 2025 pour 2 villes sur 13.

# Un écosystème partenarial : des expertises au service des villes du territoire



Direction de l'Environnement et de la Transition Ecologique – PCAET :  
sandra.desousa@pemb.fr - +33 (0)1 48 71 52 93 - +33 (0)7 70 22 02 30  
frederique.marquet@pemb.fr - +33 (0)1 84 23 75 48 - +33 (0)6 46 49 75 82

Pour en savoir plus :

<https://greentechinnovation.fr>

<https://www.ign.fr>



Intercommunalité Paris Est Marne&Bois  
1 Place Uranie  
94340 Joinville-le-Pont  
+33 (0)1 48 71 59 00 - accueil@pemb.fr  
[www.parisestmarnebois.fr](http://www.parisestmarnebois.fr)



VOUS AVEZ TOUTES LES CARTES  
EN MAIN POUR RÉUSSIR

