



# PLANNING DE LA COLLECTE DE VOS DÉCHETS 2024

SAINT-MANDÉ

---

Tous mobilisés pour une ville durable !



SAINT-MANDÉ  
CRESCO ET FLORESCO



# Collecte des ordures ménagères

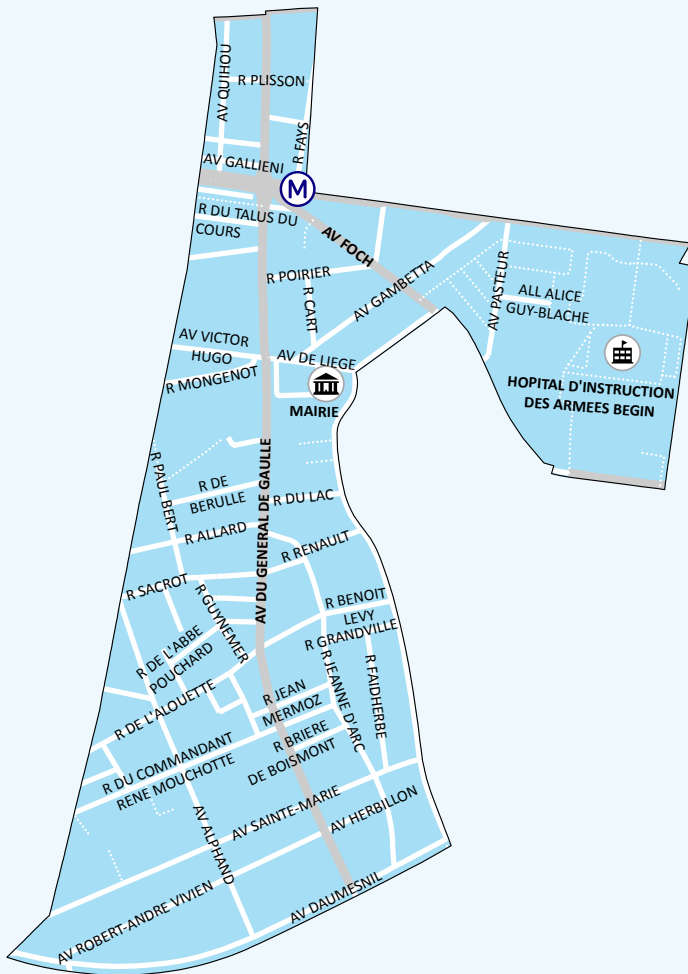
## BAC GRIS : ORDURES MÉNAGÈRES

Nous vous remercions de bien vouloir mettre vos déchets dans un **sac fermé**.

Les bacs doivent être sortis **pour 18h30** le jour de la collecte.



Lundi soir  
Mercredi soir  
Vendredi soir



# Collecte des emballages

## BAC JAUNE : TOUS LES EMBALLAGES

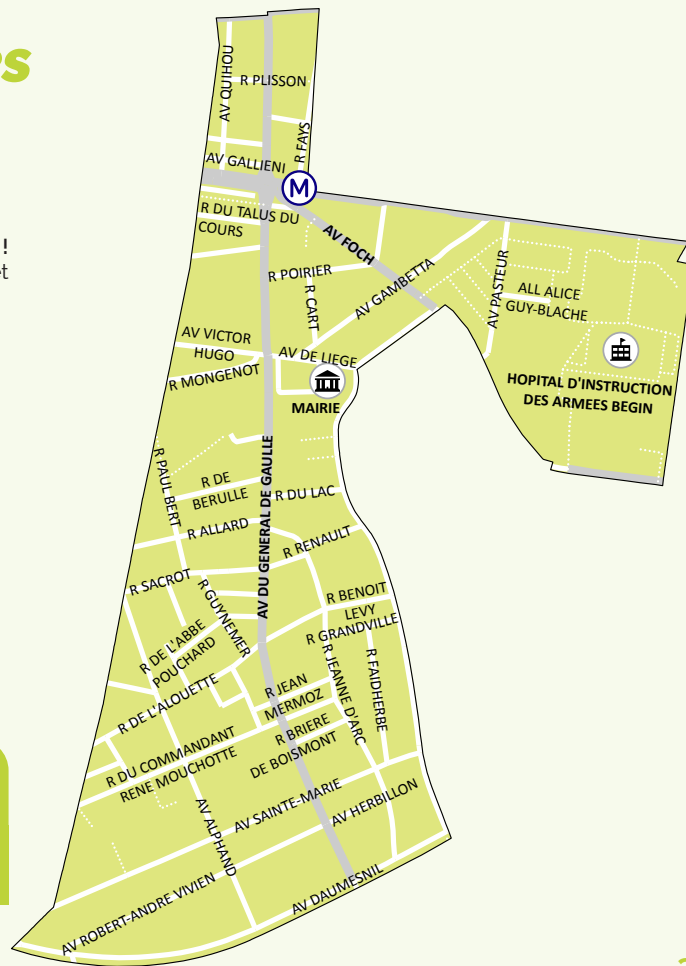
Le bac jaune dit oui à **tous les emballages et à tous les papiers** !  
Vous pouvez déposer tous vos emballages en papier, carton, métal et plastique dans le bac jaune.  
Les bacs doivent être sortis **pour 18h30 le jour de la collecte.**



Jeudi soir



Un doute sur les déchets que vous pouvez mettre dans votre bac jaune ?  
Rendez-vous page 6 pour (re)découvrir nos consignes de tri !



# Collecte du verre

## BAC VERT : VERRE

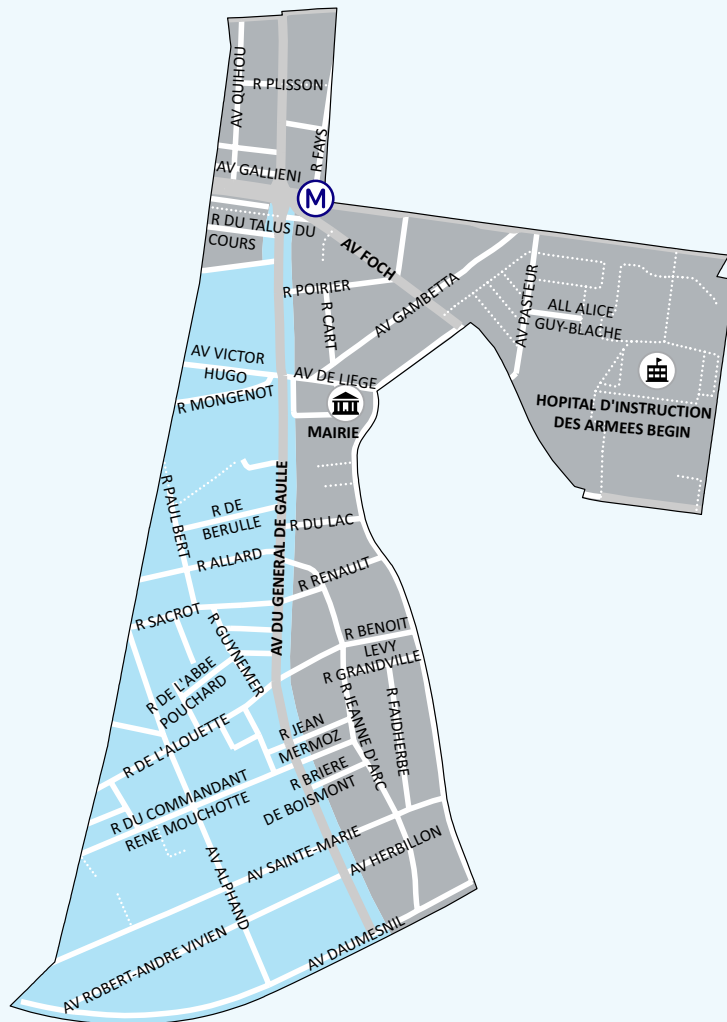
La collecte du verre est effectuée **une semaine sur deux, le mardi**, suivant votre **secteur**.  
Les bacs doivent être sortis **avant 10h le jour de la collecte**.



-  Mardi  
Semaine impaire
-  Mardi  
Semaine paire



Un doute sur les déchets que vous pouvez mettre dans votre bac vert ?  
Rendez-vous page 6 pour (re)découvrir nos consignes de tri !



# Collecte des déchets alimentaires

## POINT D'APPORT : DÉCHETS ALIMENTAIRES

Vos biodéchets peuvent être déposés à tout moment dans les points d'apport volontaire déployés sur la ville.

Il vous est possible de récupérer un bioseau auprès des services techniques de la Ville situés au 10 place Charles Digeon, de 9h à 12h et de 13h30 à 18h du lundi au jeudi, de 9h à 12h et de 13h30 à 17h le vendredi, ou bien d'effectuer une demande auprès du service environnement au **01 48 71 59 13** ou par mail à

[environnement@pemb.fr](mailto:environnement@pemb.fr)



Déchets alimentaires



Un doute sur les déchets que vous pouvez mettre dans votre bioseau ?  
Rendez-vous page 6 pour (re)découvrir nos consignes de tri !



# Comment bien trier vos déchets ?

## BAC VERT : VERRE

Parce que le verre est **100% recyclable**, nous recyclons déjà 7 bouteilles sur 10 ! Merci de **bien les vider et de les jeter en vrac**.



Pas de vaisselle



Pas d'ampoules



Pas d'éclats de miroir ni verre brisé

## BAC JAUNE : TOUS LES EMBALLAGES

Inutile de laver vos emballages (l'eau est aussi une ressource à préserver), il suffit de **bien les vider et de les jeter en vrac** !



Ne pas imbriquer



Ne pas mettre en sac



Pas d'objets en plastique ni de déchets électroniques



Pas de vêtements

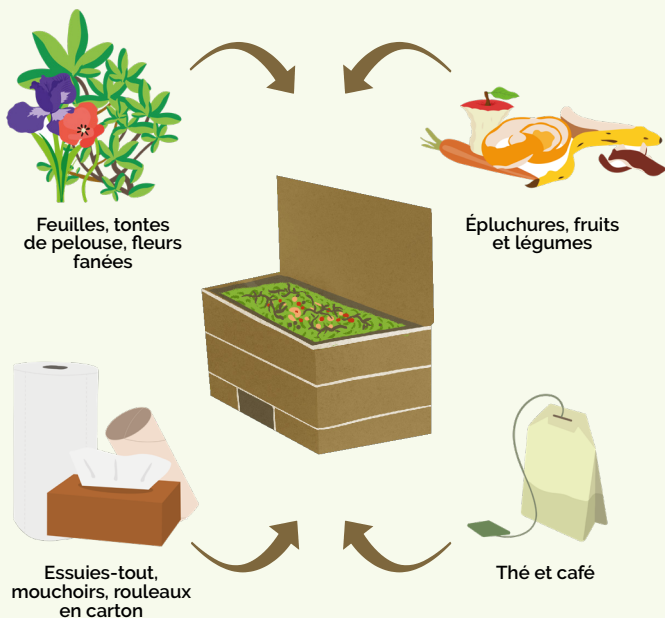


Un doute ?  
Scannez-moi !

## COMPOSTEUR : BIODÉCHETS

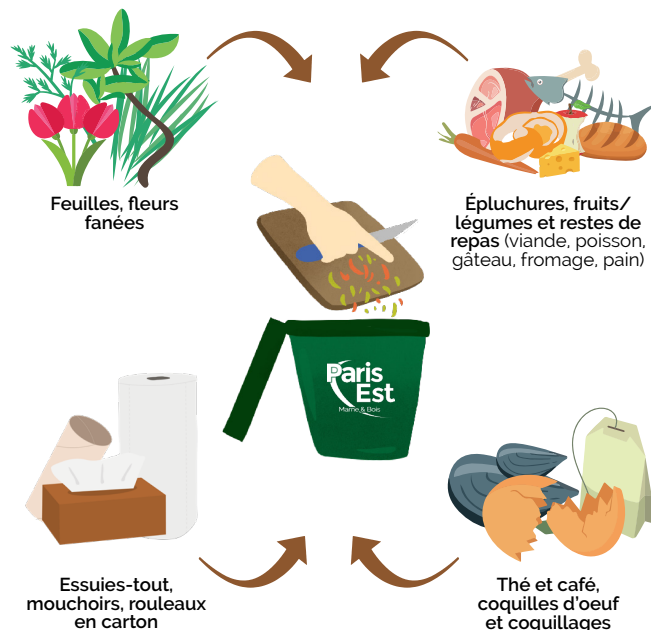
Le Territoire met à votre disposition des **composteurs et lombricomposteurs livrés gratuitement chez vous** ainsi qu'un guide d'instruction pour vos biodéchets.

Vous pouvez effectuer votre demande auprès du service environnement du Territoire au **01 48 71 59 13** ou par mail à **[compost@pemb.fr](mailto:compost@pemb.fr)**



## POINT D'APPORT : DÉCHETS ALIMENTAIRES

Vous pouvez déposer vos **déchets alimentaires** à tout moment dans les PAV, grâce à un bioseau. Ce dernier est disponible auprès des **services techniques de la Ville situés au 10 place Charles Digeon**, ou bien en effectuant une demande auprès du service environnement du Territoire au **01 48 71 59 13** ou par mail à **[environnement@pemb.fr](mailto:environnement@pemb.fr)**.



## BAC GRIS : ORDURES MÉNAGÈRES

Le bac gris est exclusivement réservé à tous les déchets que vous n'avez pas pu trier ni donner !



## Défi Familles zéro déchet

### Vous cherchez à réduire vos déchets ?

Retrouvez sur le site internet de Paris Est Marne&Bois le guide « Le zéro déchet : passez à l'action ! » pour vous accompagner pas à pas dans cette démarche.



Le guide rassemble les conseils et astuces présentés aux familles inscrites dans le cadre du défi « Familles zéro déchet » organisé sur l'ensemble des 13 communes du Territoire. Ce guide de 52 pages a été

pensé pour toute la famille et on peut y trouver entre autres :

- un test sur ses habitudes de consommation
- des recettes de fabrication de produits faits maison et anti-gaspi
- un calendrier détachable des fruits et légumes de saison
- des quiz et mots croisés
- des coloriages et un mode d'emploi « le zéro déchet à l'école » pour les enfants



Pour plus de renseignements, vous pouvez scanner le QR Code !



Contact : [zerodechet@pemb.fr](mailto:zerodechet@pemb.fr)



Merci de bien vouloir mettre vos déchets dans un **sac fermé**.



# Collecte des encombrants

Avant de déposer vos encombrants pour une collecte ou de les déposer en déchèterie, pensez à :

## 1. Les réparer

Il existe toute sorte de moyens pour réparer vos meubles, vos vêtements, vos équipements électriques. Si des pièces sont trop abimées n'hésitez pas à les remplacer.

## 2. Les réemployer

Donnez une seconde vie à vos objets et laissez place à votre imagination pour les transformer ou les échanger.



L'enlèvement de vos encombrants se fait via **ClicRDV** sur : <https://user.clicrdv.com/paris-est-marnebois> ou par téléphone au **01 48 71 59 13**. Votre intercollecteur fixera alors une date de ramassage. Vos encombrants sont à déposer **la veille de la collecte, après 19h**.

Dépôt limité à **1 m<sup>3</sup>, 50 kg et 2 m** maximum.

Les encombrants collectés sont composés de **meubles usagés, de sommiers, de matelas, de vieilles ferrailles et de déchets équipements électriques et électroniques** (DEEE : écrans, ordinateurs, électroménagers...). Mais pensez au « 1 pour 0 » ! Ce dispositif vous permet de déposer vos appareils électriques et électroniques auprès des distributeurs proposant ce type d'équipement !

Les **autres déchets** doivent être portés à la déchèterie :

- plâtre
- gravats
- déchets ménagers spéciaux (DMS : peintures, solvants, ampoules...)



### Pensez aux collectes solidaires !

Ecosystem organise 3 fois par an la **collecte de vos équipements électriques et électroniques**. Il garantit un traitement approprié de vos appareils en assurant la collecte, le réemploi, la réparation, la dépollution et le recyclage des DEEE.

Pour connaître le calendrier, les horaires et les points de collecte sur votre commune, rendez-vous sur [www.parisestmarnebois.fr](http://www.parisestmarnebois.fr) et les réseaux sociaux.

**ecosystem**



# Déchèteries du Territoire

## CHAMPIGNY-SUR-MARNE

- 📍 84 voie Sonia Delaunay
- 🕒 Lundi au vendredi : 8h30-12h & 13h30-17h  
Samedi : 9h-12h & 13h30-17h

## FONTENAY-SOUS-BOIS

- 📍 320 avenue Victor Hugo
- 🕒 Lundi au vendredi : 8h30-12h & 13h30-17h  
Samedi : 9h-12h & 13h30-17h  
Dimanche : 9h-13h

## LE PERREUX-SUR-MARNE

- 📍 177 rue de Metz
- 🕒 Lundi au vendredi : 8h30-12h & 13h30-17h  
Samedi : 9h-12h & 13h30-17h

## PORT DE BONNEUIL

- 📍 59 route de l'Île Saint-Julien
- 🕒 Lundi au vendredi : 8h30-12h & 13h30-17h  
Samedi : 9h-12h & 13h30-17h  
Dimanche : 9h-13h

## NOISY-LE-GRAND

- 📍 9 Rue de la Plaine
- 🕒 Lundi : 14h-17h  
Mardi : 9h-12h & 14h-17h  
Mercredi : 9h-12h & 14h-19h  
Jeudi : Fermé  
Vendredi : 10h-12h & 14h-19h  
Samedi : 9h-12h & 13h-18h  
Dimanche : 9h-13h



i

Les déchèteries sont fermées les jours fériés.

Elles sont ouvertes aux habitants du Territoire sur présentation d'une **pièce d'identité** et d'un **justificatif de domicile** de moins de 6 mois.

Accès interdit aux véhicules de plus de 2 mètres de hauteur, aux camions plateaux et aux véhicules logotés. (règlement intérieur disponible sur le site)



**VOUS AVEZ TOUTES LES CARTES  
EN MAIN POUR RÉUSSIR**

Intercommunalité Paris Est Marne&Bois  
13 communes - 520 000 habitants  
1 place Uranie 94340 Joinville-le-Pont

[www.parisestmarnebois.fr](http://www.parisestmarnebois.fr)

**Pour tout renseignement, contactez la direction  
de l'Environnement et de la Transition Ecologique  
au 01 48 71 59 13 ou par mail via [environnement@pemb.fr](mailto:environnement@pemb.fr)**