



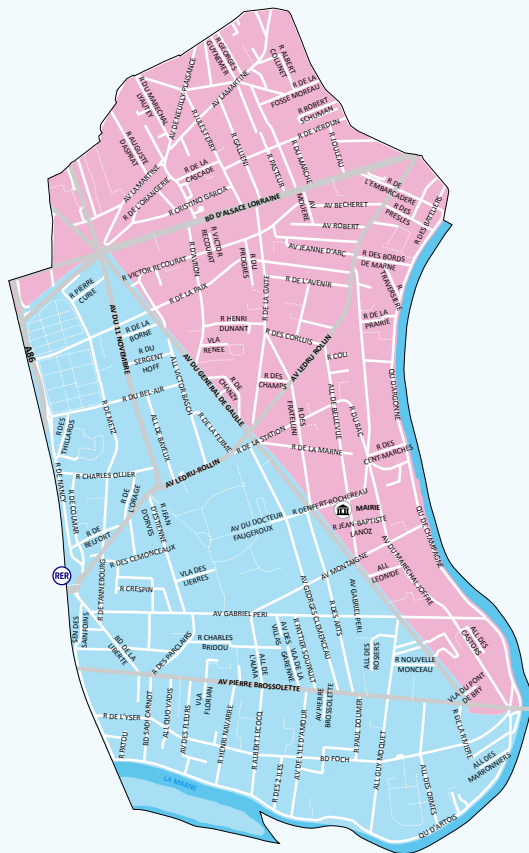
PLANNING DE LA COLLECTE DE VOS DÉCHETS 2024

LE PERREUX-SUR-MARNE

Tous mobilisés pour le tri et l'environnement !



Collecte des ordures ménagères



BAC GRIS : ORDURES MÉNAGÈRES

Nous vous remercions de bien vouloir mettre vos déchets dans un **sac fermé**.

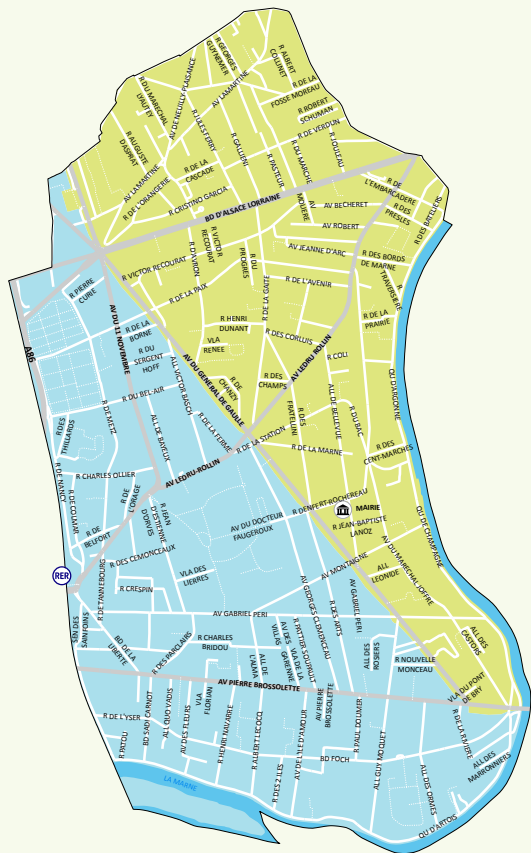
Les bacs doivent être sortis **après 19h, la veille** de la collecte.



Lundi matin
Vendredi matin

Mardi matin
Samedi matin

Collecte des emballages



BAC JAUNE : TOUS LES EMBALLAGES

Le bac jaune dit oui à **tous les emballages** et à **tous les papiers** !
Les bacs doivent être sortis **après 19h**, la veille de la collecte.



Mercredi matin

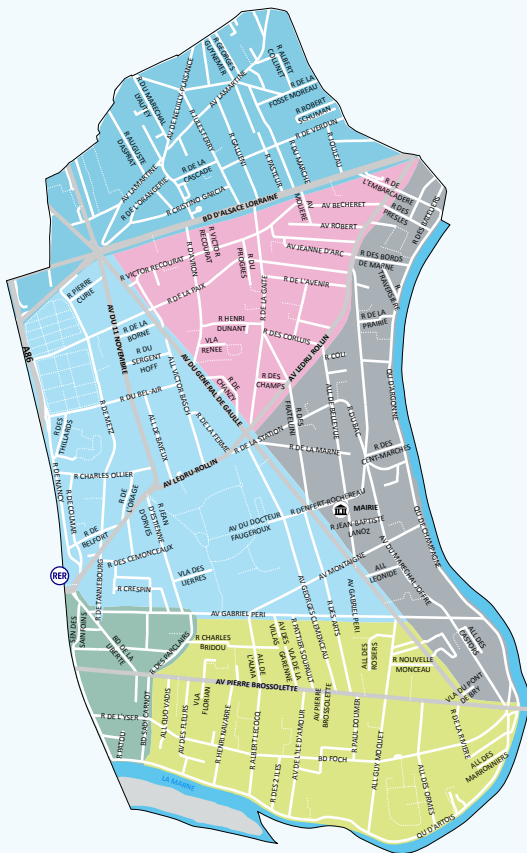
Jeudi matin



Un doute sur les déchets que vous pouvez mettre dans votre bac jaune ?

Rendez-vous page 8 pour (re)découvrir nos consignes de tri !

Collecte du verre



BAC VERT : VERRE

La collecte est effectuée **une semaine sur deux** suivant votre secteur.

Les bacs doivent être sortis **avant 12h, la jour** de la collecte.

Semaines impaires

- Mardi après-midi
- Vendredi après-midi

Semaines paires

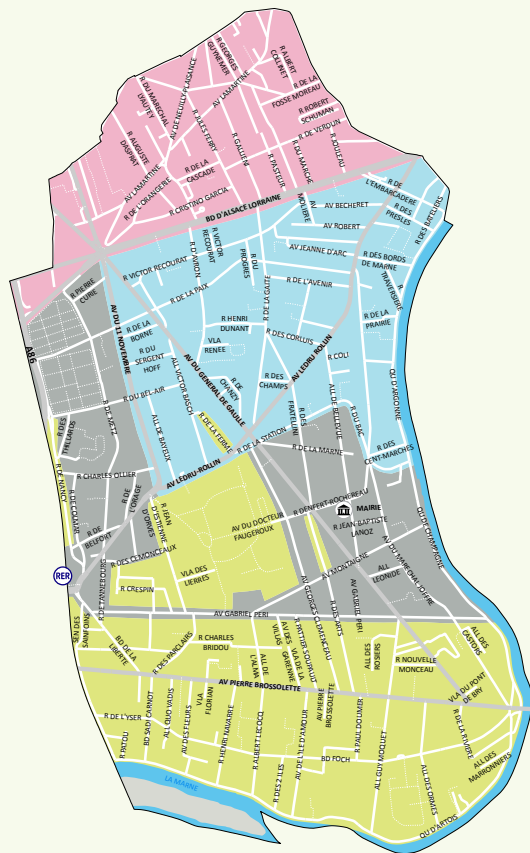
- Mardi après-midi
- Mercredi après-midi
- Jeudi après-midi
- Vendredi après-midi



Un doute sur les déchets que vous pouvez mettre dans votre bac vert ?

Rendez-vous page 8 pour (re)découvrir nos consignes de tri !

Collecte des végétaux



SAC : VÉGÉTAUX

La collecte des végétaux s'effectue en porte-à-porte du 4 mars au 19 décembre. En dehors de cette période, nous procédons à une collecte de vos végétaux via ClicRDV sur <https://user.clicrdv.com/service-collecte-dechets-vegetaux> ou par téléphone au 01 48 71 59 13.

Les sacs doivent être sortis avant 12h, le jour de la collecte.



-  Lundi après-midi
-  Mardi après-midi
-  Mercredi après-midi
-  Jeudi après-midi



Un doute sur les déchets que vous pouvez mettre dans votre sac ?

Rendez-vous page 8 pour (re)découvrir nos consignes de tri !

Bornes d'apport volontaire



Ordures ménagères, emballages et verre, retrouvez toutes les bornes d'apport volontaire de votre ville :

- Place de la République
- 136 et 138 rue de Metz
- Rue de la Croix d'Eau
- 277 avenue du Général de Gaulle
- Rond point des Joncs Marins
- Zac du Canal : rue de l'Embarcadère, rue du Canotage, rue de la Dame de Nage, rue des Rameurs, rue des Bateliers
- Rue Louis Gourlet
- Allée de Bellevue
- Allée Léonide
- Villa Meyer
- Parking rue de la Rivière
- 62 quai de l'Artois
- Rue Jean d'Estienne d'Orves
- Rue de Tannebourg



Verre



Ordures ménagères



Emballages



Collecte des déchets alimentaires

NOUVEAU

POINT D'APPORT : DÉCHETS ALIMENTAIRES

Vos biodéchets peuvent être déposés à tout moment dans les points d'apport volontaire installés sur Le Perreux-sur-Marne.

Il vous est possible de récupérer un **bioseau** sur la déchèterie de Nogent-Le Perreux, ou bien d'effectuer une demande auprès du service environnement du Territoire au **01 48 71 59 13** ou par mail à environnement@pemb.fr



Déchets alimentaires



Un doute sur les déchets que vous pouvez mettre dans votre bioseau ?

Rendez-vous page 8 pour (re)découvrir nos consignes de tri !



Pour utiliser
Les Points d'Apport Volontaires,
inscrivez-vous en me scannant !

Comment bien trier vos déchets ?

BAC VERTE : VERRE

Parce que le verre est **100% recyclable**, nous recyclons déjà 7 bouteilles sur 10 ! Merci de **bien les vider et de les jeter en vrac**.



Pas de vaisselle



Pas d'ampoules



Pas d'éclats de miroir ni verre brisé

BAC JAUNE : TOUS LES EMBALLAGES

Inutile de laver vos emballages (l'eau est aussi une ressource à préserver), il suffit de **bien les vider et de les jeter en vrac** !



Un doute ?
Scannez-moi !



Ne pas imbriquer



Ne pas mettre en sac



Pas d'objets en plastique ni de déchets électroniques



Pas de vêtements

SAC : VÉGÉTAUX

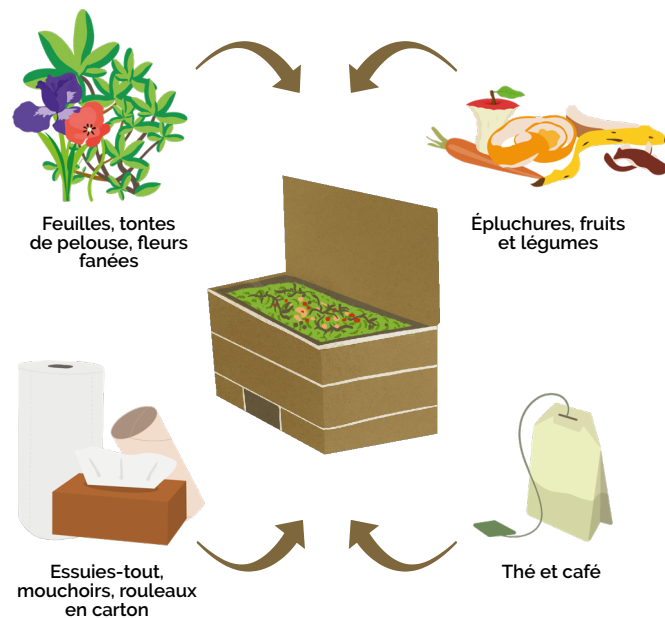
Nous vous remercions de bien vouloir attacher vos déchets végétaux en **fagot de 1m50 maximum** et de déposer des **branches de 2 cm de diamètre au plus**.



COMPOSTEUR : BIODÉCHETS

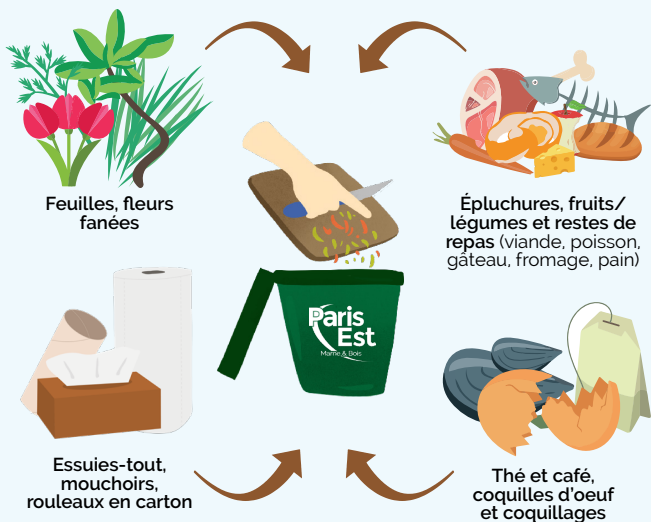
Le Territoire met à votre disposition des **composteurs et lombricomposteurs livrés gratuitement chez vous** ainsi qu'un guide d'instruction pour vos biodéchets.

Vous pouvez effectuer votre demande auprès du service environnement du Territoire au **01 48 71 59 13** ou par mail à compost@pemb.fr



POINT D'APPORT : DÉCHETS ALIMENTAIRES

Il vous est possible de récupérer un **bioseau** sur la **déchèterie de Nogent-Le Perreux**, ou bien d'effectuer une demande auprès du service environnement du Territoire au **01 48 71 59 13** ou par mail à **environnement@pemb.fr**.



BAC GRIS : ORDURES MÉNAGÈRES

Le bac gris est **exclusivement** réservé à tous les déchets que vous n'avez pas pu trier ni donner !



! Merci de bien vouloir mettre vos déchets dans un **sac fermé**.

Défi Familles zéro déchet



Vous cherchez à réduire vos déchets ?

Retrouvez sur le site internet de Paris Est Marne&Bois le guide « Le zéro déchet : passez à l'action ! » pour vous accompagner pas à pas dans cette démarche.

Le guide rassemble **les conseils et astuces présentés aux familles inscrites dans le cadre du défi « Familles zéro déchet »** organisé sur l'ensemble des 13 communes du Territoire.

Ce guide de 52 pages a été pensé pour toute la famille et on peut y trouver entre autres :

- un test sur ses habitudes de consommation
- des recettes de fabrication de produits faits maison et anti-gaspi
- un calendrier détachable des fruits et légumes de saison
- des quiz et mots croisés
- des coloriages et un mode d'emploi « le zéro déchet à l'école » pour les enfants

Contact : zerodechet@pemb.fr



Pour plus de renseignements,
vous pouvez scanner le QR Code !



Collecte des encombrants grands ensembles



Les encombrants des adresses identifiées **en bleu** et listées ci-dessous sont collectés **le mardi matin** entre **5h et 13h** et doivent être sortis après 19h.

- Résidence des Îles
- Résidence rue de Metz
- Résidence des Joncs Marins
- Résidence avenue du Maréchal Joffre
- Résidence rue Victor Recourat
- Résidence Villa Maison Blanche / rue du Bois des Joncs Marins



Ces collectes sont **exclusivement réservées pour les habitants des résidences !**
Des contrôles seront régulièrement effectués.



Mais vos encombrants peuvent aussi être collectés sur rendez vous !
Découvrez toutes les modalités sur la page suivante.

Collecte des encombrants

Avant de déposer vos encombrants pour une collecte ou de les déposer en déchèterie, pensez à :

1. Les réparer

Il existe toute sorte de moyens pour réparer vos meubles, vos vêtements, vos équipements électriques. Si des pièces sont trop abîmées n'hésitez pas à les remplacer.

2. Les réemployer

Donnez une seconde vie à vos objets et laissez place à votre imagination pour les transformer ou les échanger.

L'enlèvement de vos encombrants se fait via **ClicRDV** sur <https://user.clicrdv.com/paris-est-marnebois> ou par téléphone au **01 48 71 59 13**. Votre interlocuteur fixera alors une date de ramassage. Vos encombrants sont à déposer **la veille de la collecte, après 19h**.

Dépôt limité à **1 m³, 50 kg et 2 m** maximum.

Les encombrants collectés sont composés de **meubles usagés, de sommiers, de matelas, de vieilles ferrailles**.

Les **autres déchets** doivent être portés à la déchèterie :

- plâtre
- gravats
- déchets ménagers spéciaux (DMS : peintures, solvants, ampoules...)
- déchets équipements électriques et électroniques (DEEE : écrans, ordinateurs, électroménagers...). Mais pensez au « 1 pour 0 » ! Ce dispositif vous permet de déposer vos appareils électriques et électroniques auprès des distributeurs proposant ce type d'équipement !



Déchèteries du Territoire

CHAMPIGNY-SUR-MARNE

- 📍 84 voie Sonia Delaunay
- 🕒 Lundi au vendredi : 8h30-12h & 13h30-17h
Samedi : 9h-12h & 13h30-17h

FONTENAY-SOUS-BOIS

- 📍 320 avenue Victor Hugo
- 🕒 Lundi au vendredi : 8h30-12h & 13h30-17h
Samedi : 9h-12h & 13h30-17h
Dimanche : 9h-13h

LE PERREUX-SUR-MARNE

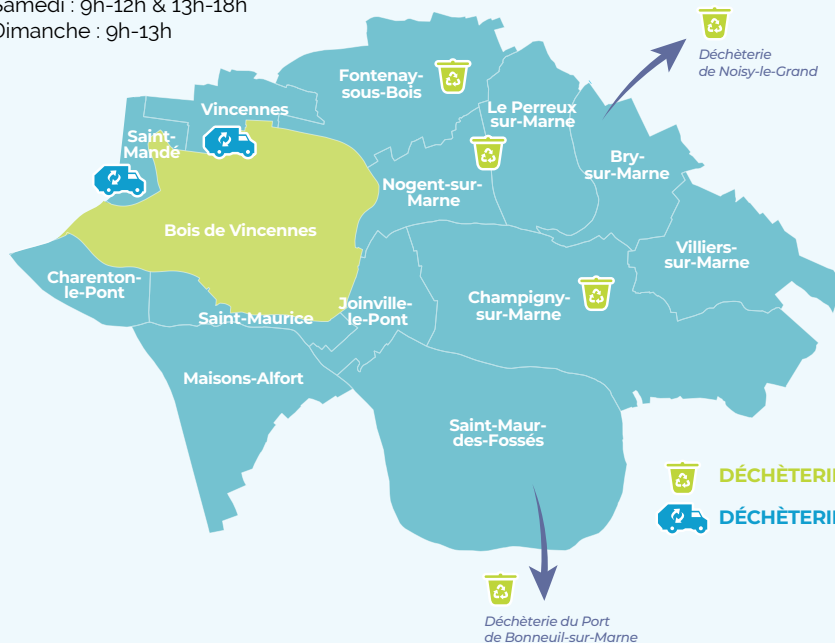
- 📍 177 rue de Metz
- 🕒 Lundi au vendredi : 8h30-12h & 13h30-17h
Samedi : 9h-12h & 13h30-17h

PORT DE BONNEUIL

- 📍 59 route de l'Île Saint-Julien
- 🕒 Lundi au vendredi : 8h30-12h & 13h30-17h
Samedi : 9h-12h & 13h30-17h
Dimanche : 9h-13h

NOISY-LE-GRAND

- 📍 9 Rue de la Plaine
- 🕒 Lundi : 14h-17h
Mardi : 9h-12h & 14h-17h
Mercredi : 9h-12h & 14h-19h
Jeudi : Fermé
Vendredi : 10h-12h & 14h-19h
Samedi : 9h-12h & 13h-18h
Dimanche : 9h-13h



Les déchèteries sont fermées les jours fériés.

Elles sont ouvertes aux habitants du Territoire sur présentation d'une **pièce d'identité** et d'un **justificatif de domicile** de moins de 6 mois.

Accès interdit aux professionnels, aux véhicules de plus de 2m de hauteur, aux camions plateaux et aux véhicules logotés. (règlement intérieur disponible sur le site)



**VOUS AVEZ TOUTES LES CARTES
EN MAIN POUR RÉUSSIR**

Intercommunalité Paris Est Marne&Bois
13 communes - 520 000 habitants
1 place Uranie 94340 Joinville-le-Pont

www.parisestmarnebois.fr

**Pour tout renseignement, contactez la direction
de l'Environnement et de la Transition Ecologique
au 01 48 71 59 13 ou par mail via environnement@pemb.fr**